

Місце № 11

Яременко Євген Петрович

Сертифікат № 0254649

Увага! Залиште речі, що не передбачені процедурою зовнішнього незалежного оцінювання, у спеціально відведеному місці

16

Зошит

11

СЕРТИФІКАЦІЙНА РОБОТА З ФІЗИКИ

Час виконання – 180 хвилин

Робота складається з 34 завдань різних форм. Відповіді до завдань Ви маєте позначити в бланку А.

Інструкція щодо роботи в зошиті

1. Правила виконання завдань зазначені перед завданнями кожної нової форми.
2. Відповідайте лише після того, як Ви уважно прочитали та зрозуміли завдання.
3. У разі необхідності використовуйте як чернетку вільні від тексту місця в зошиті.
4. Намагайтеся виконати всі завдання.
5. У завданнях 25–34 з короткою відповіддю числові розрахунки доцільно робити за остаточною формулою розв'язання задачі в загальному вигляді, якщо проміжні числові розрахунки потребують округлення деяких величин, що веде до отримання округленого остаточного результату.
6. Користуйтеся таблицею префіксів до одиниць Міжнародної системи одиниць (SI) і таблицею значень тригонометричних функцій деяких кутів, наведеними на останній сторінці зошита.

Інструкція щодо заповнення бланка відповідей А

1. До бланка А записуйте лише правильні, на Вашу думку, відповіді.
2. Відповіді вписуйте чітко, дотримуючись вимог інструкції до кожної форми завдань.
3. Неправильно позначені, підчищені відповіді в бланку А вважатимуться помилкою.
4. Якщо Ви позначили відповідь до якогось із завдань 1–24 неправильно, можете виправити її, замалювавши попередню позначку та поставивши нову, як показано на зразку:

А	Б	В	Г
<input type="checkbox"/>	<input type="checkbox"/>	<input type="checkbox"/>	<input type="checkbox"/>
<input checked="" type="checkbox"/>	<input type="checkbox"/>	<input type="checkbox"/>	<input checked="" type="checkbox"/>
5. Якщо Ви записали відповідь до якогось із завдань 25–34 неправильно, можете виправити її, записавши новий варіант відповіді в спеціально відведеному місці бланка А.
6. Ваш результат залежатиме від загальної кількості правильних відповідей, записаних у бланку А.

Ознайомившись з інструкціями, перевірте якість друку зошита та кількість сторінок. Їх має бути 20.

Позначте номер Вашого зошита у відповідному місці бланка А так:

1 2 3 4 5 6 7 8 9 10 11 12 13 14 15

Виберіть правильний, на Вашу думку, відповідно з інструкцією. Не робіть інших позначок у бланку А, тому що програма реєструватиме їх як помилки!

Будьте особливо уважні, заповнюючи бланк А!
Не погіршуйте власноручно свого результату неправильною формою запису відповідей

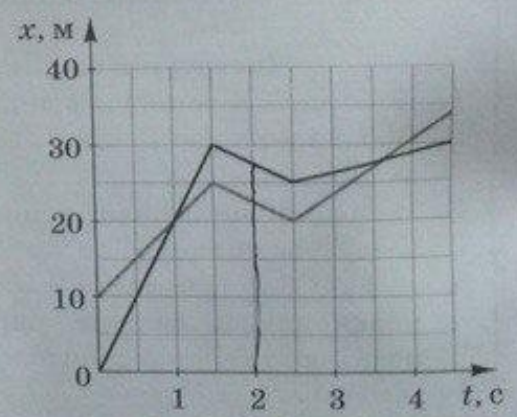
1. Під дією постійної сили 6 Н швидкість руху тіла протягом 2 с збільшилася від нуля до 8 м/с. Визначте масу тіла.

<input checked="" type="checkbox"/> А	Б	<input type="checkbox"/> В	Г
1,5 кг	0,67 кг	2,67 кг	24 кг

2. Ескалатор в метро піднімається зі швидкістю 2,5 м/с. Чи може людина, яка знаходиться на ньому, перебувати в стані спокою в системі відліку, пов'язаній із Землею?

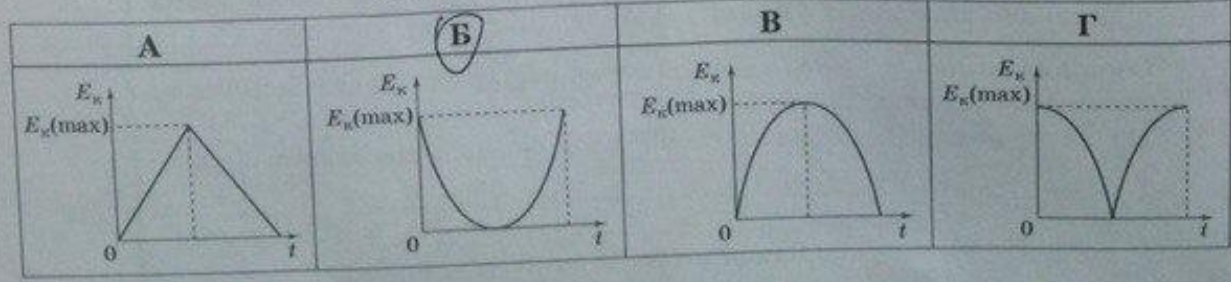
- А може, якщо рухається по ескалатору вгору зі швидкістю 2,5 м/с відносно ескалатора
- Б може, якщо рухається по ескалатору вниз зі швидкістю 2,5 м/с відносно ескалатора
- В може, якщо стоїть на ескалаторі
- Г не може за будь-яких умов

3. Дві матеріальні точки рухаються вздовж осі Ox . На рисунку зображено графіки залежності координат x цих тіл від часу t . Виберіть із запропонованих такий момент часу, у який швидкості руху обох точок однакові.



А	Б	<input checked="" type="checkbox"/> В	Г
4 с	3 с	2 с	1 с

4. Тіло кинули вертикально вгору. Який із наведених графіків відображає залежність кінетичної енергії (E_k) тіла від часу t ? Опір повітря не враховуйте.



5. Площа меншого поршня гідравлічного преса дорівнює 3 см^2 , а площа більшого поршня дорівнює 600 см^2 . Визначте швидкість піднімання більшого поршня, якщо менший опускається зі швидкістю $0,4 \text{ м/с}$.

А	Б	В	Г
0,072 м/с	0,045 м/с	0,008 м/с	0,002 м/с

6. Ідеальний газ отримав кількість теплоти 12 кДж під час ізохорного нагрівання. Після цього газ ізотермічно розширився, отримавши кількість теплоти 20 кДж . Визначте зміну внутрішньої енергії газу внаслідок цих процесів.

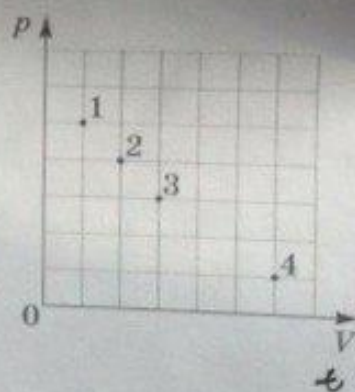
А	Б	В	Г
32 кДж	20 кДж	12 кДж	8 кДж

7. Температура нагрівника ідеальної теплової машини дорівнює $477 \text{ }^\circ\text{C}$, а температура холодильника становить $7 \text{ }^\circ\text{C}$. Визначте, яку кількість теплоти має передати нагрівник робочому тілу, щоб машина виконала корисну роботу, що дорівнює $9,4 \text{ кДж}$.

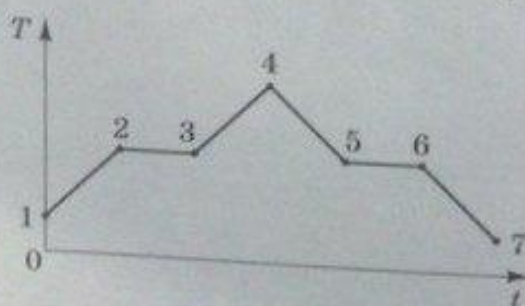
А	Б	В	Г
15 кДж	9,5 кДж	7,5 кДж	5,6 кДж

8. На рисунку (p – тиск, V – об'єм) точки 1–4 відповідають різним станам ідеального газу незмінної маси. Яка точка відповідає стану газу з найменшою температурою?

А	Б	В	Г
точка 1	точка 2	точка 3	точка 4



9. На рисунку наведено схематичний графік залежності температури T речовини від часу t . У початковий момент речовина знаходилася в кристалічному стані. Яка точка відповідає початку процесу плавлення речовини?



А	Б	В	Г
точка 2	точка 3	точка 5	точка 6

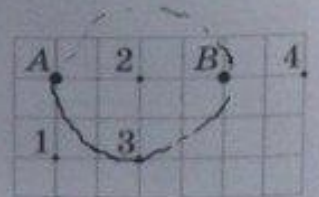
10. Три резистори опором 10 Ом кожний з'єднані послідовно та приєднані до батареї гальванічних елементів. Один із резисторів замінили на резистор опором 4 Ом. У скільки разів змінилася загальна потужність струму в резисторах? Напругу на полюсах батареї вважайте незмінною.

А	Б	В	Г
збільшилася в 1,25 раза	зменшилася в 1,56 раза	зменшилася в 1,25 раза	збільшилася в 1,56 раза

11. Під час електролізу розчину CuSO_4 позитивні йони Cu^{2+} за 1 хв перенесли на катод заряд 60 Кл. Визначте силу струму в колі, частиною якого є електролітична ванна.

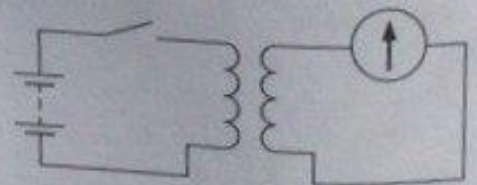
А	Б	В	Г
0,2 А	0,5 А	1 А	2 А

12. Маленькі кульки А і В мають однакові електричні заряди. Визначте, у якій із точок 1-4 (див. рисунок) напруженість електричного поля кульок є мінімальною за модулем.



А	Б	В	Г
у точці 1	у точці 2	у точці 3	у точці 4

13. На рисунку зображено схему експериментальної установки.



Під час замикання вимикача спостерігається короткочасне відхилення стрілки гальванометра в один бік, а під час розмикання - в інший. За якого взаємного розташування котушок відхилення стрілки буде максимальним?

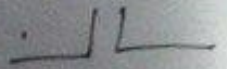
А	Б	В	Г

14. Електромагнітна хвиля поширюється у вакуумі. Укажіть якими напрямком вектора швидкості \vec{c} пов'язаний із напрямками векторів напруженості електричного поля \vec{E} і магнітної індукції \vec{B} .

А	Б	В	Г
$\vec{c} \parallel \vec{E}$	$\vec{c} \parallel \vec{E}$	$\vec{c} \perp \vec{E}$	$\vec{c} \perp \vec{E}$
$\vec{c} \parallel \vec{B}$	$\vec{c} \perp \vec{B}$	$\vec{c} \perp \vec{B}$	$\vec{c} \parallel \vec{B}$

15. Заряджений конденсатор приєднали до котушки індуктивності. Чому дорівнює заряд q на пластинах конденсатора ідеального коливального контуру в ту мить, коли від початку коливань пройшло $\frac{3}{4}$ періоду коливань?

- А $q = q_{\max}$
 Б $q = \frac{1}{4} q_{\max}$
 В $q = \frac{3}{4} q_{\max}$
 Г $q = 0$



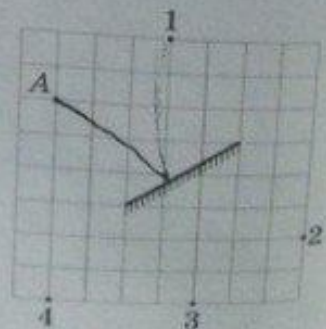
16. На рисунку схематично зображено математичні маятники 1 і 2. Період малих вільних коливань математичного маятника 1 дорівнює 1,20 с. Визначте період малих вільних коливань математичного маятника 2.

А	Б	В	Г
0,24 с	0,80 с	0,64 с	0,50 с



17. Яка з точок 1, 2, 3, 4 є зображенням точкового джерела світла А в плоскому дзеркалі (див. рисунок)?

А	Б	В	Г
точка 1	точка 2	точка 3	точка 4



8. Унаслідок ядерної реакції між ядрами Гелію ${}^3_2\text{He}$ і Тритію ${}^3_1\text{H}$ утворилося ядро Гелію ${}^4_2\text{He}$ та ще одна частинка. Яка саме частинка утворилася?

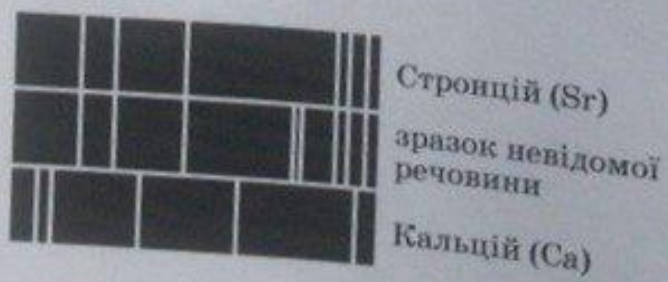
А	Б	В	Г
протон	ядро Дейтерію	нейтрон	електрон

19. У фантастичному творі описано ракету, яка стартує з космічної станції. Двигун надає їй швидкості $0,9c$ відносно станції (c – швидкість світла у вакуумі). Станція рухається зі швидкістю $0,8c$ відносно Землі (див. схематичний рисунок). Якою може бути максимальна швидкість ракети відносно Землі?



А	Б	В	Г
$0,1c$	$0,85c$	$0,99c$	$1,7c$

20. На рисунку зображено спектри випромінювання атомів Стронцію (Sr), Кальцію (Ca) та лінійчатий спектр, отриманий при дослідженні зразка невідомої речовини. У зразку невідомої речовини



- А містяться атоми Стронцію, але немає атомів Кальцію
- Б містяться атоми Кальцію, але немає атомів Стронцію
- В містяться атоми і Стронцію, і Кальцію
- Г не містяться атоми ні Стронцію, ні Кальцію

У завданнях 21–24 до кожного з чотирьох рядків інформації, позначених цифрами, доберіть один правильний, на Вашу думку, варіант, позначений буквою. Поставте позначки в таблицях відповідей до завдань у бланку А на перетині відповідних рядків (цифри) і колонок (букви). Усі інші види Вашого запису в бланку А комп'ютерна програма реєструватиме як помилки!

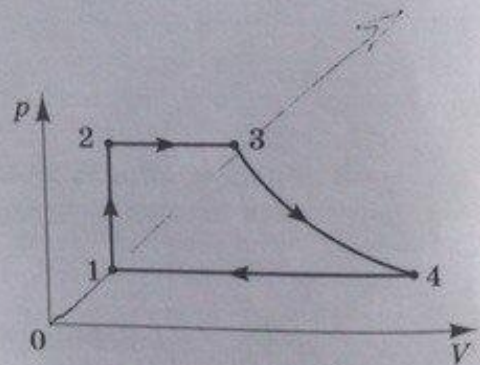
21. Установіть відповідність між напрямком рівнодійної \vec{F} усіх діючих на тіло сил (1–4) і прикладом руху (А–Д), де \vec{v} – швидкість руху тіла.

- 1 напрямок \vec{F} протилежний напрямку \vec{v}
- 2 напрямки \vec{F} і \vec{v} збігаються
- 3 напрямки \vec{F} і \vec{v} утворюють прямий кут
- 4 напрямки \vec{F} і \vec{v} утворюють гострий кут

- А автобус гальмує перед зупинкою, рухаючись прямолінійно
- Б футбольний м'яч піднімається, спрямований воротарем на іншу половину футбольного поля
- В снаряд рухається всередині ствола гармати при пострілі
- Г електрон рухається в магнітному полі під кутом до ліній магнітної індукції
- Д камінець, який кинули під кутом до горизонту, опускається

	А	Б	В	Г	Д
1					X
2					X
3					X
4	X				

22. На рисунку зображено замкнутий цикл, який здійснює ідеальний газ незмінної маси (p – тиск, V – об'єм). Цикл складається із процесів 1–2, 2–3, 3–4, 4–1 (ділянка 3–4 є частиною гіперболи). Укажіть назву (А–Д) кожного процесу (1–4).



- 1 процес 1–2
- 2 процес 2–3
- 3 процес 3–4
- 4 процес 4–1
- А ізобарне нагрівання
- Б ізохорне нагрівання
- В ізотермічне стиснення
- Г ізотермічне розширення
- Д ізобарне охолодження

	А	Б	В	Г	Д
1	X				
2					X
3					X
4			X		

23. Установіть відповідність між явищем (1-4), що лежить в основі принципу дії технічного пристрою, та назвою (А-Д) цього пристрою.

1- хімічна дія струму

А компас

2 теплова дія струму

Б ванна для електролізу

3 взаємодія постійних магнітів

В генератор змінного струму

4 явище електромагнітної індукції

Г лампа розжарювання

Д напівпровідниковий діод

	А	Б	В	Г	Д
1		X			
2				X	
3	X		X		
4			X		

24. Установіть відповідність між назвою фізичного явища (1-4), пов'язаного із деякими особливостями поширення світлових хвиль, і його основним фізичним змістом (А-Д).

1 заломлення

А явище залежності показника заломлення середовища від довжини електромагнітної хвилі

2 дифракція

Б явище зміни напрямку поширення хвилі при її проходженні через плоску межу двох однорідних середовищ

3 дисперсія

В явище повного внутрішнього відбивання світла від межі поділу двох середовищ

4 інтерференція

Г явище накладання когерентних хвиль, унаслідок якого спостерігається стійка в часі картина їх посилення та послаблення в різних точках простору

	А	Б	В	Г	Д
1		X			
2				X	
3			X		
4			X		

Д явище потрапляння світлових хвиль в область геометричної тіні, тобто відхилення їх від прямолінійного поширення

Виконайте завдання 25-34. Числові розрахунки здійснійте за остаточною формулою розв'язання задачі в загальному вигляді. Одержані числові відповіді занесіть у зошиті та бланку А. Відповідь записуйте лише десятковим дробом, враховуючи положення коми, по одній цифрі в кожній клітинці відповідно до зразків, наведених у бланку А. Одиниці фізичних величини зазначати не потрібно.

25. Два супутники рухаються навколо планети коловими орбітами. Радіус орбіти першого супутника в 4 рази менший від радіуса орбіти другого.

1. У скільки разів прискорення руху першого супутника більше за прискорення руху другого?

Відповідь: 4,

2. У скільки разів швидкість руху першого супутника більша за швидкість руху другого?

Відповідь: 4,

26. Пластини плоского конденсатора, кожна з яких має площу 100 см^2 , розташовані на відстані 2 мм одна від одної. Напруга на конденсаторі становить 40 В. Уважайте, що електрична стала дорівнює $9 \cdot 10^{12} \text{ Ф/м}$, а діелектрична проникність повітря становить 1.

1. Визначте електроємність конденсатора.
Відповідь запишіть у пікофарадах (пФ).

Відповідь: ,

2. Визначте енергію, що виділиться під час розрядження цього конденсатора.
Відповідь запишіть у наноджоулях (нДж).

Відповідь: ,

27. У першій зачиненій кімнаті об'ємом 20 м^3 відносна вологість повітря становить 60 %, а в другій зачиненій кімнаті об'ємом 30 м^3 – 80 %. Визначте відносну вологість повітря, яка встановиться в кімнатах після того, як відчинять двері між ними. Температура повітря в кімнатах була однаковою і не змінилася.
Відповідь запишіть у відсотках (%).

Відповідь: ,

28. Край дошки підняли на 1,5 м над підлогою. Яку найменшу швидкість необхідно надати невеликому тілу в нижній точці дошки, щоб воно, ковзаючи по ній, змогло досягти верхньої точки? Довжина дошки – 2,5 м, коефіцієнт тертя ковзання становить 0,15; прискорення вільного падіння дорівнює 10 м/с^2 . Опором повітря знехтуйте.
Відповідь запишіть у метрах за секунду (м/с).

Відповідь: ,

29. Гарячу воду за температури $90 \text{ }^\circ\text{C}$ долили в калориметр, що містив 220 г холодної води, температура якої дорівнює $19 \text{ }^\circ\text{C}$. У калориметрі встановилася кінцева температура $35 \text{ }^\circ\text{C}$. Визначте масу гарячої води. Теплоємність калориметра та теплообмін з навколишнім середовищем не враховуйте.
Відповідь запишіть у грамах (г).

Відповідь: ,

